

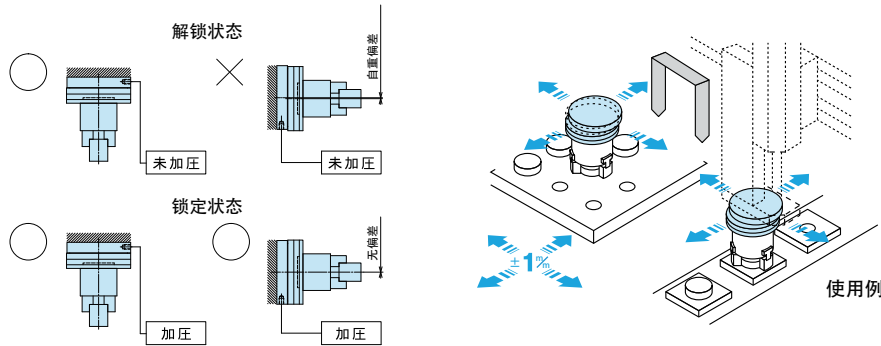
### 结构紧凑的柔性装置。

#### 特点

- 自动调芯功能（在组装等作业中可实现平滑配合。）
- 中心保持（利用气锁功能，可高精度返回基准位置以及保持中心位置。）
- 附带橡胶密封垫，防尘性优异。

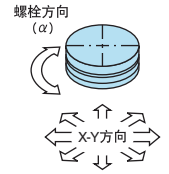


QRA-1.5A



#### 规格

型号	QRA-1.5A	QRA-6A	QRA-40A
驱动源	空气0.3~0.7MPa		
润滑	无注油或1号透平油 (ISOVG32)		
环境温度 (°C)	5~60		
移动量	X-Y方向 (mm)	±1	±3.5
	扭转方向 (α)	±2°	±5°
重复精度	X-Y方向 (mm)	±0.02	
	扭转方向 (α)	±0.1°	
容许负荷	拉伸方向 (N)	760	1350
	压缩方向 (N)	4100	5700
	弯矩 (N·m)	14.80	38.29
可搬送质量 (kg)	1.5	6	40
本体质量 (kg)	0.29	0.64	2.82



选项型号	QRA-1.5A-B1	QRA-1.5A-B3	QRA-1.5A-B4	QRA-1.5A-B5
适用卡爪型号	BHA-01AS	BHA-03AS	BHA-04AS	BHA-05AS
驱动源	空气0.3~0.7MPa			
润滑	无注油或1号透平油 (ISOVG32)			
环境温度 (°C)	5~60			
驱动行程 (mm)	5	9	11	15
气缸直径 (mm)	φ12	φ16	φ20	φ25
活塞杆直径 (mm)	φ6	φ8	φ10	φ12
内部容积 [往复] (cm³ / 次)	0.32	1.58	2.89	6.32
卡爪重复精度 (mm)	±0.01			
卡爪本体质量 (kg)	0.105	0.155	0.27	0.47
选项质量 (kg)	0.48	0.53	0.65	0.85

#### 型号表示方法

标准 ----- QRA - 1.5A  
 选项 ----- QRA - 1.5A - B1 ----- QRA-1.5A采用BHA一体型。

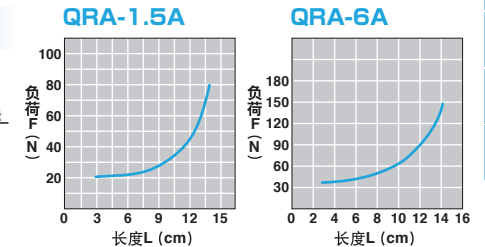
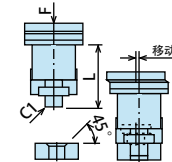
尺寸		选项			
记号	规格	记号	规格	记号	规格
1.5A		B1	BHA一体型	C2	CKL一体型
6A		B3	BHA一体型	C3	CKL一体型
40A		B4	BHA一体型	C4	CKL一体型
		B5	BHA一体型	Z	特殊规格
		C1	CKL一体型		

※选项均与QRA-1.5A对应

选项型号	QRA-1.5A-C1	QRA-1.5A-C2	QRA-1.5A-C3	QRA-1.5A-C4
适用卡盘型号	CKL-20AS	CKL-25AS	CKL-32AS	CKL-40AS
驱动源	空气0.3~0.7MPa			
润滑	无注油或1号透平油 (ISOVG32)			
环境温度 (°C)	5~60			
驱动行程 (mm)	5	6	8	10
气缸直径 (mm)	φ20	φ25	φ32	φ40
活塞杆直径 (mm)	φ6	φ8	φ10	φ12
内部容积 [往复] (cm³ / 次)	1.8	3.3	7.7	15.6
卡盘重复精度 (mm)	±0.01			
卡盘本体质量 (kg)	0.12	0.19	0.24	0.36
选项质量 (kg)	0.43	0.50	0.55	0.67

#### 负荷

水平方向 (X-Y方向) 移动所需的负荷F如右图所示。

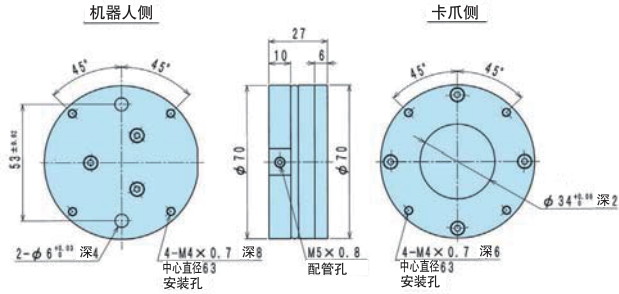


## 外形图

备有CAD数据。申请请参见 **K410P**

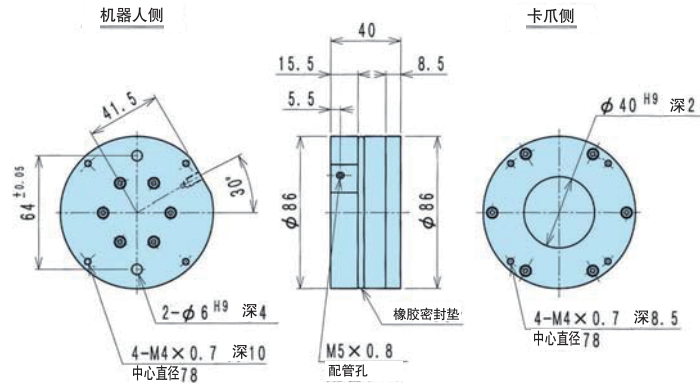
### ■QRA-1.5A

#### QRA-1.5A 标准



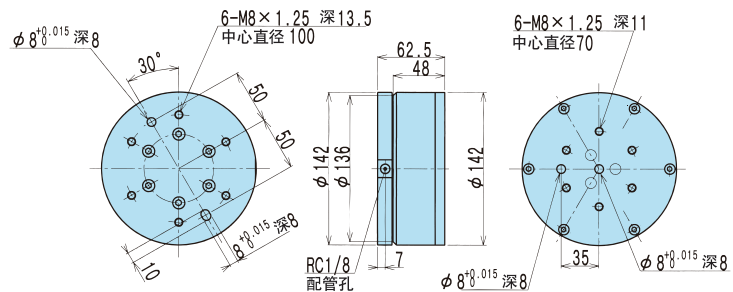
### ■QRA-6A

#### QRA-6A 标准



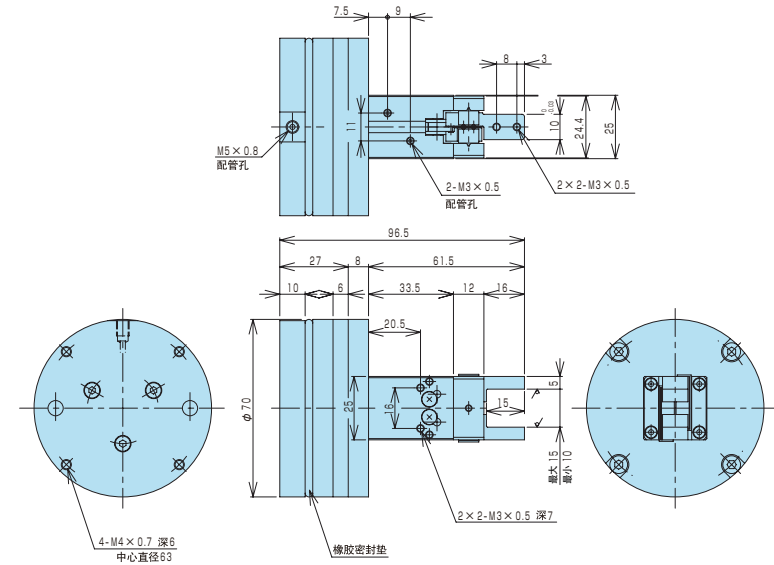
### ■QRA-40A

#### QRA-40A 标准



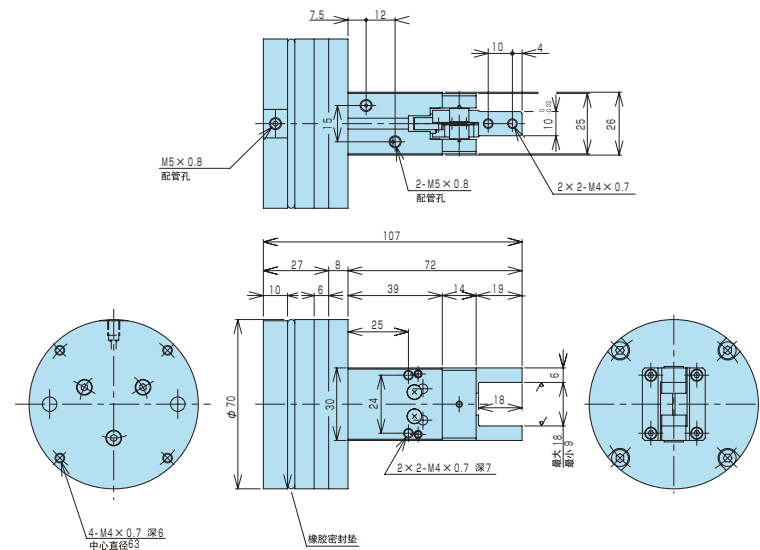
### ■QRA-1.5A-B1

#### QRA-1.5A-B1



### ■QRA-1.5A-B3

#### QRA-1.5A-B3 标准

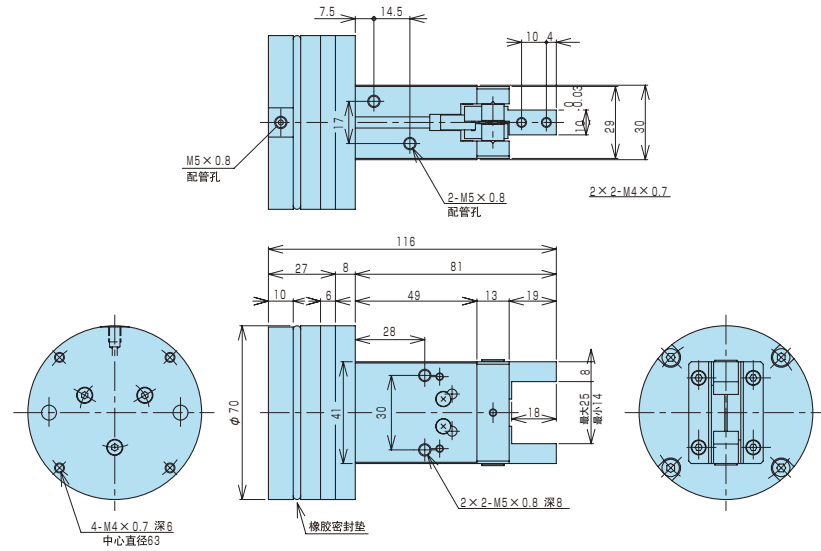


外形图

备有CAD数据。申请请参见 **K410P**

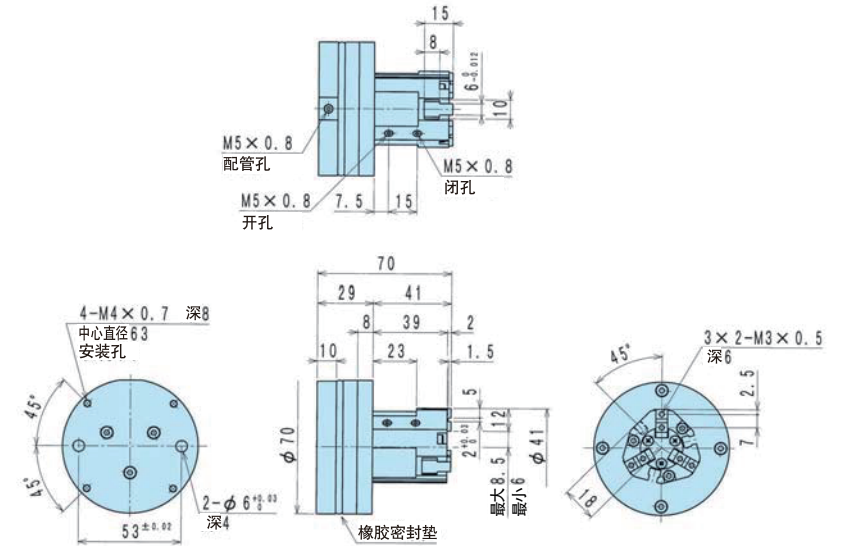
■QRA-1.5A-B4

QRA-1.5A-B4



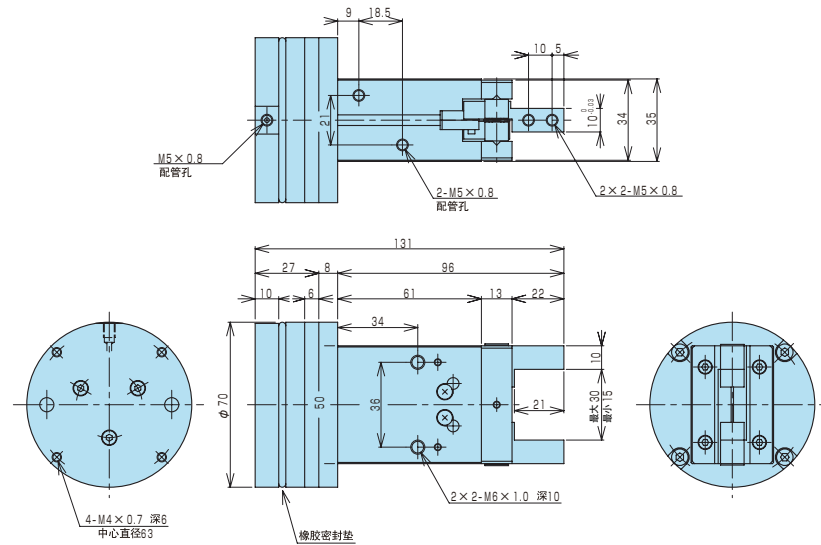
■QRA-1.5A-C1

QRA-1.5A-C1



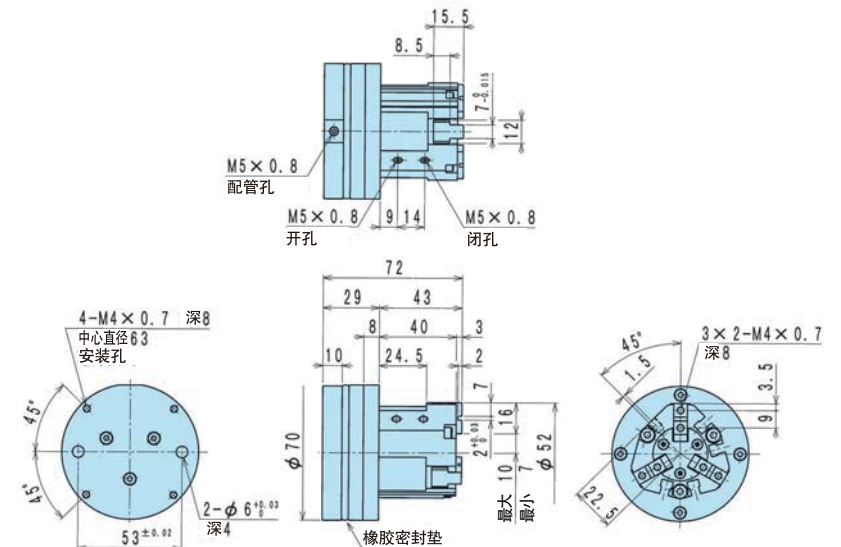
■QRA-1.5A-B5

QRA-1.5A-B5



■QRA-1.5A-C2

QRA-1.5A-C2



机器人  
周边设备

RJG

RJA-G

RJC  
RJCC

RJF  
RJFS

RJE  
RJX

KHC

KHA  
KHAC

KHB

KHE

技术资料

QRA-C

QRD

TNB

ZRA

ZRB

技术资料

EXL

EXS

CKR  
CKRK

BHS

机器人  
周边设备

RJG

RJA-G

RJC  
RJCC

RJF  
RJFS

RJE  
RJX

KHC

KHA  
KHAC

KHB

KHE

技术资料

QRA-C

QRD

TNB

ZRA

ZRB

技术资料

EXL

EXS

CKR  
CKRK

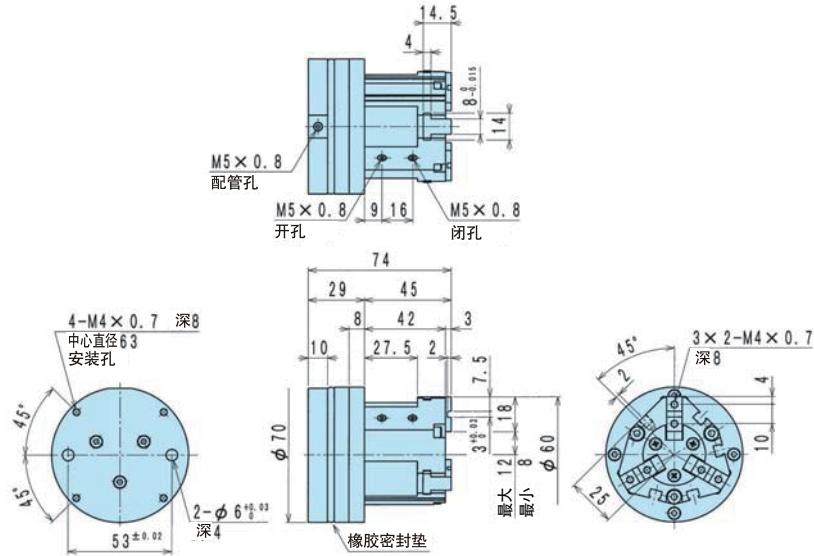
BHS

**外形图**

⊙ 备有CAD数据。申请表请参见 **V410P**

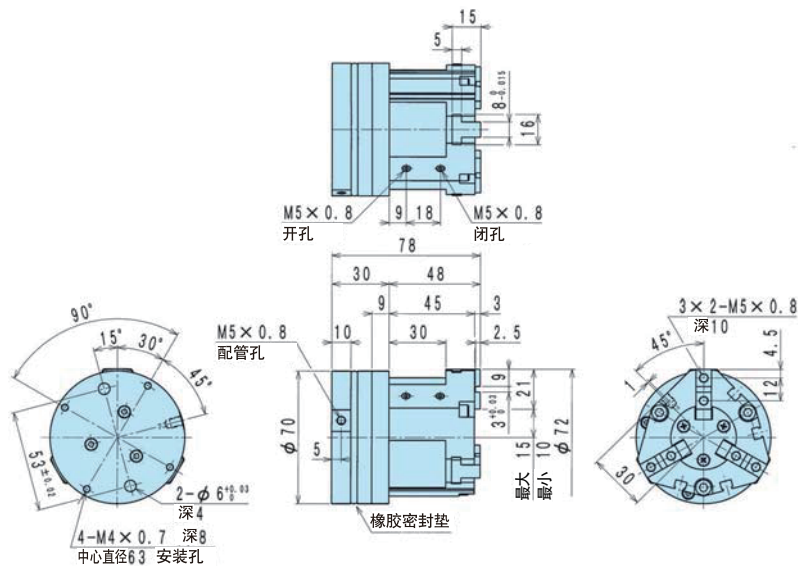
**■QRA-1.5A-C3**

**QRA-1.5A-C3**



**■QRA-1.5A-C4**

**QRA-1.5A-C4**



机器人  
周边设备

RJG

RJA·G

RJC  
RJCC

RJF  
RJFS

RJE  
RJX

KHC

KHA  
KHAC

KHB

KHE

技术资料

QRA·C

QRD

TNB

ZRA

ZRB

技术资料

EXL

EXS

CKR  
CKRK

BHS

机器人  
周边设备

RJG

RJA·G

RJC  
RJCC

RJF  
RJFS

RJE  
RJX

KHC

KHA  
KHAC

KHB

KHE

技术资料

QRA·C

QRD

TNB

ZRA

ZRB

技术资料

EXL

EXS

CKR  
CKRK

BHS