

用简单的动作能交换的工具交换器

特点

■手动交换多个卡爪和工具。

旋转轴旋转90度可装卸。

■构造简单，价格便宜。

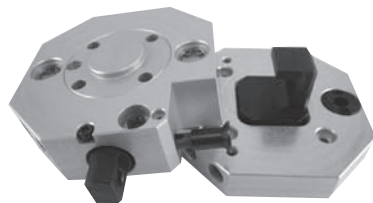
■可以在无空气环境下使用。

为了手动装卸，即使没有空气环境工具交换也是可能的。

■电极(选项)安装可能。

可选择安装电极(15针)D1、D2、D3。

■有锁定机构。



KHE-25

型号表示方法

■KHE本体

标准 ----- KHE-25R

选项 ----- KHE - 25 R - D1 ----- KHE-25 在主机安装D规格的电极。

尺寸	
记号	名称
25	尺寸
60	零件

零件	
记号	名称
R	仅限本体

选项	
记号	名称
D1	电极付 (15针)
D2	电极付+信号电缆 (1m)
D3	电极付+D子连接器 (接口)
Z	特殊规格

■KHE工具

标准 ----- KHE-25H

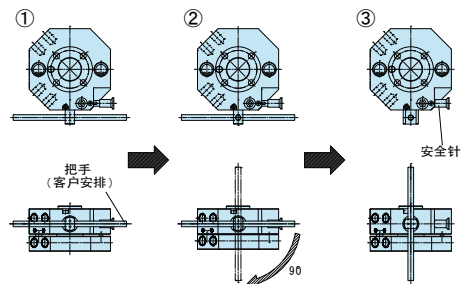
选项 ----- KHE - 25 H - D1 ----- KHE-25 在子体适配器安装D规格的电极。

尺寸	
记号	名称
25	尺寸
60	零件

零件	
记号	名称
H	仅限于子体适配器

选项	
记号	名称
D1	子体电极
D2	电极付+信号电缆 (1m)
D3	电极付+D子连接器 (接口)
Z	特殊规格

使用方法



○安装方法

- 将本体的把手放在图①的位置，子体适配器拉倒本体上。请注意子体适配器的方向。
- 将把手根据图②的方向旋转90度（直到转不动）。把手转回的时候，子体适配器朝上拉，使本体和子体适配器完全吻合。此时，确保本体和子体适配器之间无异物混入，否则会造成装卸不良和漏气。
- 安全针插入把手锁定。

○拆卸方法

请反过来进行安装方法(1)~(3)的步骤。

规格

型号		KHE-25	KHE-60
可搬送质量	(kg)	25	60
外径尺寸	(mm)	86×86	130×130
连接时全长	(mm)	43	58
驱动源		手动	
环境温度	(°C)	5~60	
重复精度	(mm)	±0.005	
连接轴力	(N)	3400	6200
连接时力矩	(N·m)	140	400
连接时扭矩	(N·m)	200	350
本体质量	(kg)	0.92=0.55 (R)0.37 (H)	2.55=1.60 (R)+0.95 (H)
空气接口	※1 线路数	4	6
	※1 最小横截面积 (mm²)	12.5	12.5
电气接口 (选项)	D: 电极付 (15针)		
	D: 电极+信号电缆 (1.0m)		
	D: 电极+D子连接器 ※电流2A		

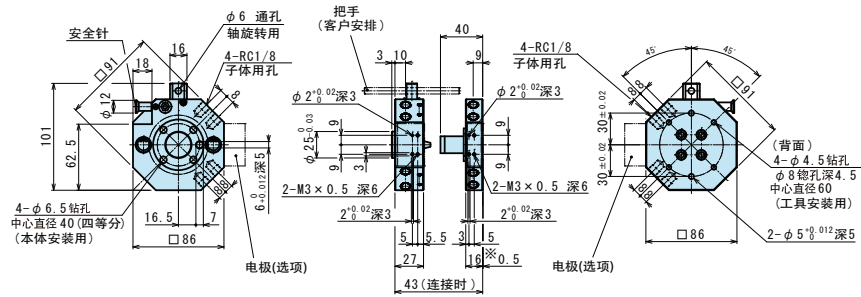
※1 空气使用压力范围: -100KPa~0.7MPa。无法保持真空。

外形图

备有CAD数据。申请请参见 [K410P](#)

■KHE-25

KHE-25 标准



注) ※印 电极(选项)本体和等级有差别的。

■KHE-60

KHE-60 标准

