

总高度低、兼用范围广的蟹式平行卡爪。

特点

■小型、轻量、结构紧凑。

总高度低，可有效利用有限的空间。
本体采用简洁紧凑结构。

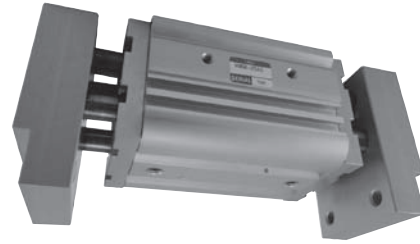
■夹持力强。

采用双活塞机构，夹持力强。

■行程长，适合各种大小的工件。

爪的驱动行程长，无需进行兼用调节。

※可安装耐切削液传感器。



HMGK-25AS

型号表示方法

标准 ----- HMGK-16AS

选项 ----- HMGK - **16AS** - **E40LS2** - **Z** ----- HMGK-16AS附带2个无触点开关，并可进行特殊加工。

尺寸		传感器及数量				选项			
记号	名称	记号	名称	记号	名称	记号	名称	记号	名称
16AS		E40	无触点3芯	E45	无触点2芯	Z	特殊规格		
20AS		E40L	无触点3芯	E45L	无触点2芯				
25AS		E41	无触点2芯	S1	传感器1个				
		E41L	无触点2芯	S2	传感器2个				

规格

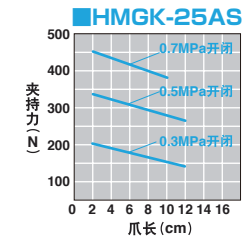
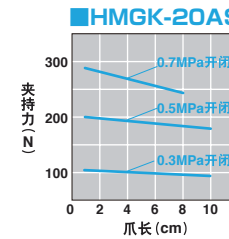
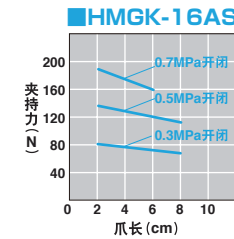
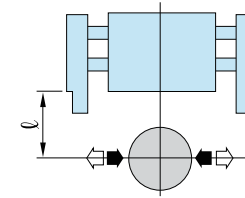
型号	HMGK-16AS			HMGK-20AS			HMGK-25AS		
	标准	L1	L2	标准	L1	L2	标准	L1	L2
驱动源	空气0.3~0.7MPa								
润滑	无注油或1号透平油 (ISOVG32)								
环境温度 (°C)	5~60								
驱动行程 (mm)	30	60	80	40	80	100	50	100	120
气缸直径 (mm)	φ16×2			φ20×2			φ25×2		
活塞杆直径 (mm)	φ8								
内部容积 [往复] (cm³ / 次)	9.05	18.1	24.1	18.8	37.6	47	37.7	75.4	90.5
重复精度 (mm)	±0.1								
本体质量 (kg)	0.65	1.06	1.23	1.07	1.75	1.94	2	2.46	2.6

性能数据

■夹持力

是指在各供给压力 (MPa) 下卡爪的爪长 l 所对应的作用于开启方向、关闭方向的力。

开启方向 (←)
关闭方向 (→)

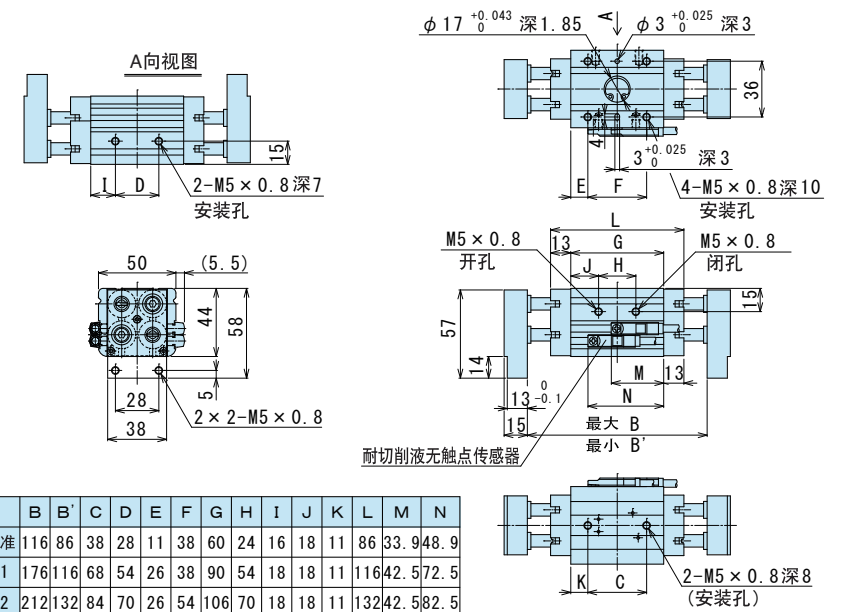


外形图

备有CAD数据。申请表请参见 ▶410P

■HMGK-16AS (最适合夹持力80N~160N)

HMGK-16AS 标准·L1·L2

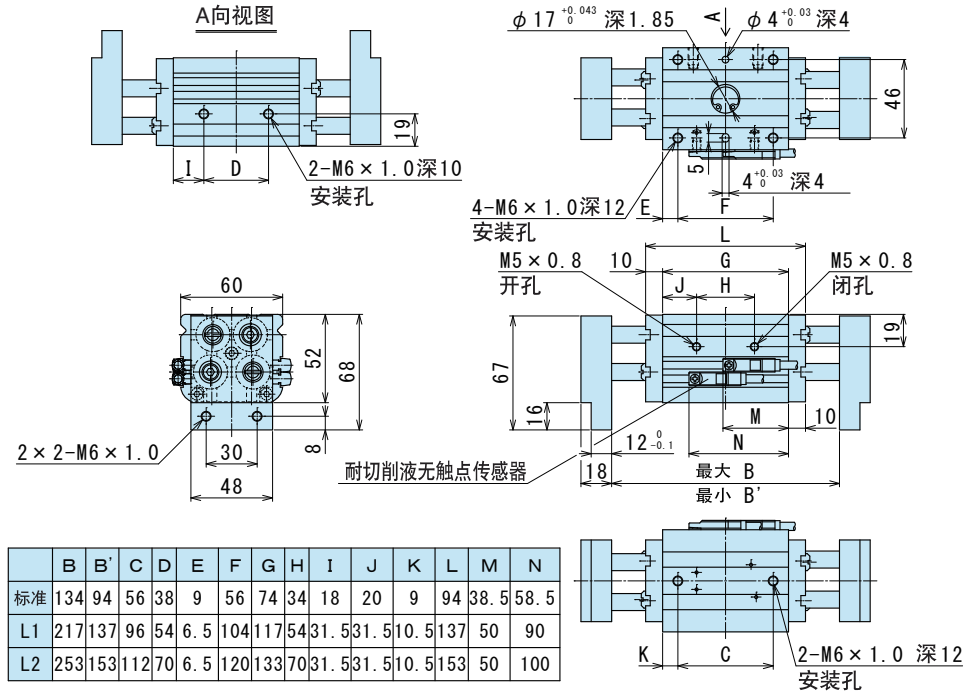


● 备有CAD数据。详情请参见 **▶A10P**

外形图

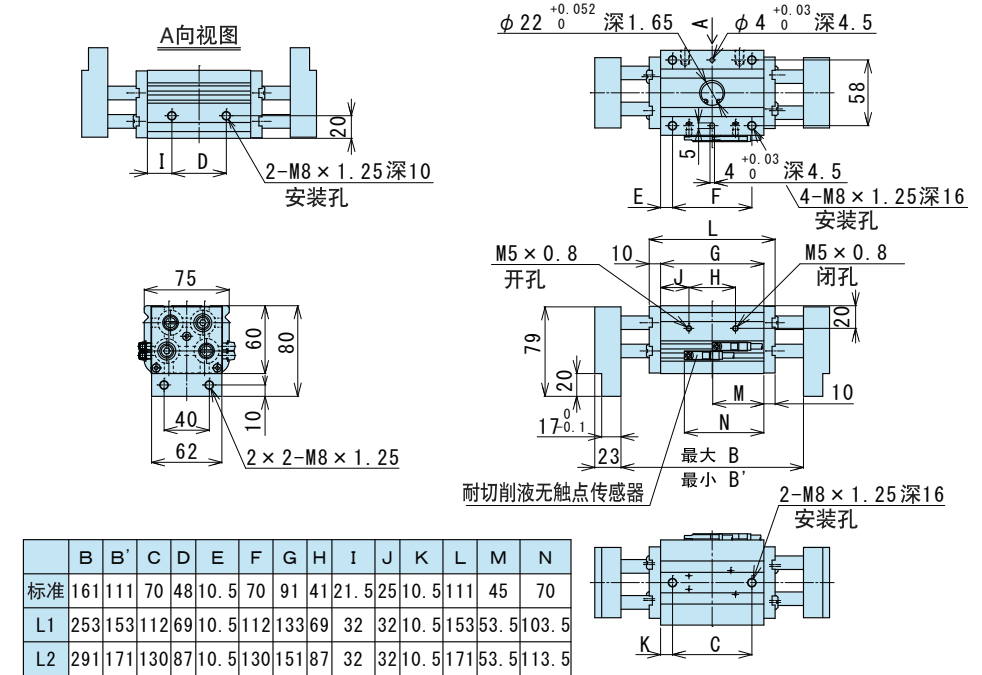
■HMGK-20AS (最适合夹持力100N~250N)

HMGK-20AS 标准·L1·L2



■HMGK-25AS (最适合夹持力150N~350N)

HMGK-25AS 标准·L1·L2



无尘·特殊
无尘系列
机械爪
耐切削液
防尘规格