

## 型式表示方法

ウエハハンド ... **WHB** - **300AS** - **25** - **Z**

型式		ウエハサイズ		搬送枚数
記号	仕様	記号	仕様	
WHA	枚葉型ウエハハンド 片側駆動式	150AS	φ150(6インチ) ※1	2~25 ※3 ※3 WHBのみ指定可能。
WHF	枚葉型ウエハハンド 両側駆動式	200AS	φ200(8インチ) ※1	
WHB	パッチ型ウエハハンド	300AS	φ300(12インチ)	
WHK	吸着式ウエハハンド	450AS	φ450(18インチ) ※2	

※1 WHA, WHF, WHKのみ対応。  
※2 WHA, WHF, WHBのみ対応。

液晶ガラス搬送ハンド ..... **LCH** - **1250AS** - **Z**

型式		パネルサイズ	
記号	仕様	記号	仕様
LCH	ガラスパネル搬送ハンド 吸着式	□□□AS	パネルの長手方向寸法表記

## 仕様

### 枚葉型ウエハハンド

型 式	WHA-200AS	WHA-300AS	WHA-450AS	WHF-200AS	WHF-300AS
搬送ワーク	ウエハ				
ワークサイズ(mm)	φ200	φ300	φ450	φ200	φ300
搬送方式	エッジクランプ				
搬送枚数	1枚				
駆動方式	スプリング(クランプ方式)				
	パーキウム圧-60kPa~95kPa(負圧シリンダ採用)				
動作ストローク	10mm(クランプ7mm クランプ代3mm)				
把持力(N)	3.5		7.0	1.9~2.4	
クリーン度(シリンダ吸引条件)	FED規格クラス1(吸引要)				
フォーク材質	CFRP				
駒・仮受け座・パット	PEEK				
本体重量(kg)	0.55	0.85	1.7	1.2	1.7
オプション	開閉確認センサー				

### パッチ型ウエハハンド

型 式	WHB-□□□AS-□□
搬送ワーク	ウエハ
ワークサイズ(mm)	φ300/φ450
搬送方式	おとしこみ式
搬送枚数	2~25枚
フォーク材質	CFRP
駒・仮受け座・パット	PEEK
本体重量(kg)	12.6kg(φ300/25枚取りユニット参考)

### 吸着式ウエハ・液晶ガラス搬送ハンド

型 式	WHK-150A-Z(参考)
搬送ワーク	ウエハ
ワークサイズ(mm)	□150
搬送方式	吸着搬送
搬送枚数	1枚
フォーク材質	アルミナセラミックス
フォークたわみ量	約0.1mm(ワーク装着時、静止時)
本体重量(kg)	0.25

型 式	LCH-1250AS-Z(参考)	
部品材料	フォーク部品	CFRP
	吸着パット	PEEK
処理	ガラス受け	PEEK
	使用ボルト	SUS
必要真空ポンプ	アルミ部品	白色アルマイト処理
	鉄部品	無電解ニッケルメッキ処理
	能力	-90kPa以上
吐出量	10L/min	
フォーク先端でのたわみ量	1.3mm	

※ウエハハンドシリーズはお客様の仕様に合わせて設計・製作を行います。  
※掲載しているウエハハンドの仕様は参考のもので、実際の仕様と大きく異なる場合がございます。

ノウハウの蓄積と進化を追求してきた、KONSEI自信のメカトロ機器をご活用ください。  
常にFA化の先端を考えて、お客様をトータルサポートするKONSEIの供給・搬送システム。



ラインの省人化をめざすKONSEIの加工・供給・搬送システム

●取扱店

— 工場の省人化をめざす —  
株式会社 近藤製作所

- ハンド&チャック ●空圧・油圧機器 ●各種搬送移載装置
- オートローダー装置 ●ロボット装置 ●多軸自動盤
- 自動計測装置 ●各種専用機

【お問い合わせは、お近くの営業所までどうぞ】 URL <http://konsei.co.jp>

●ハンド&チャック ロボット搬送機(幸田工場)	〒444-0124 愛知県額田郡幸田町深溝一本樹11-1	TEL(0564)62-0428(代) FAX(0564)62-6614
●FAシステム (坂本工場)	〒443-0002 愛知県蒲郡市清田町大口3-1	TEL(0533)66-6588(代) FAX(0533)66-6589
●スマートファクトリーLabo(浜町工場)	〒443-0036 愛知県蒲郡市浜町73番4	TEL(0533)67-1111(代) FAX(0533)67-1117
●埼玉支店(埼玉工場)	〒367-0206 埼玉県本庄市児玉町共栄454-1	TEL(0495)71-0011(代) FAX(0495)71-0015
●東京支店	〒211-0012 神奈川県川崎市中原区中丸子1-171	TEL(044)422-2338(代) FAX(044)434-1654
●大阪営業所	〒575-0003 大阪府堺市東区山手1-10-55(五ヶ丘センタービル503号)	TEL(072)877-9199(代) FAX(072)877-9188
●九州営業所-佐賀工場	〒849-2201 佐賀県武雄市北方町志久5834番地2	TEL(0954)27-7158 FAX(0954)27-7159
●KONSEI USA INC.	401 Commerce Parkway, Hodgenville, KY 42748 U.S.A.	TEL+1-270-358-0145 FAX+1-270-358-0171
●KONSEI(THAILAND)CO.,LTD	700/118 AMATA NAKORN INDUSTRIAL ESTATE MOO 1 BANGNA-TRAD ROAD, TAMBOL BANGAJAMPUR JANTHONG, CHONBURI PROVINCE 20160 THAILAND	TEL+66-(0)38-213-227 FAX+66-(0)38-213-228
●常州坤世精密機械有限公司	江苏省常州市新北区薛家鎮南園路90号	TEL+86-519-8886-8336 FAX+86-519-8886-8381

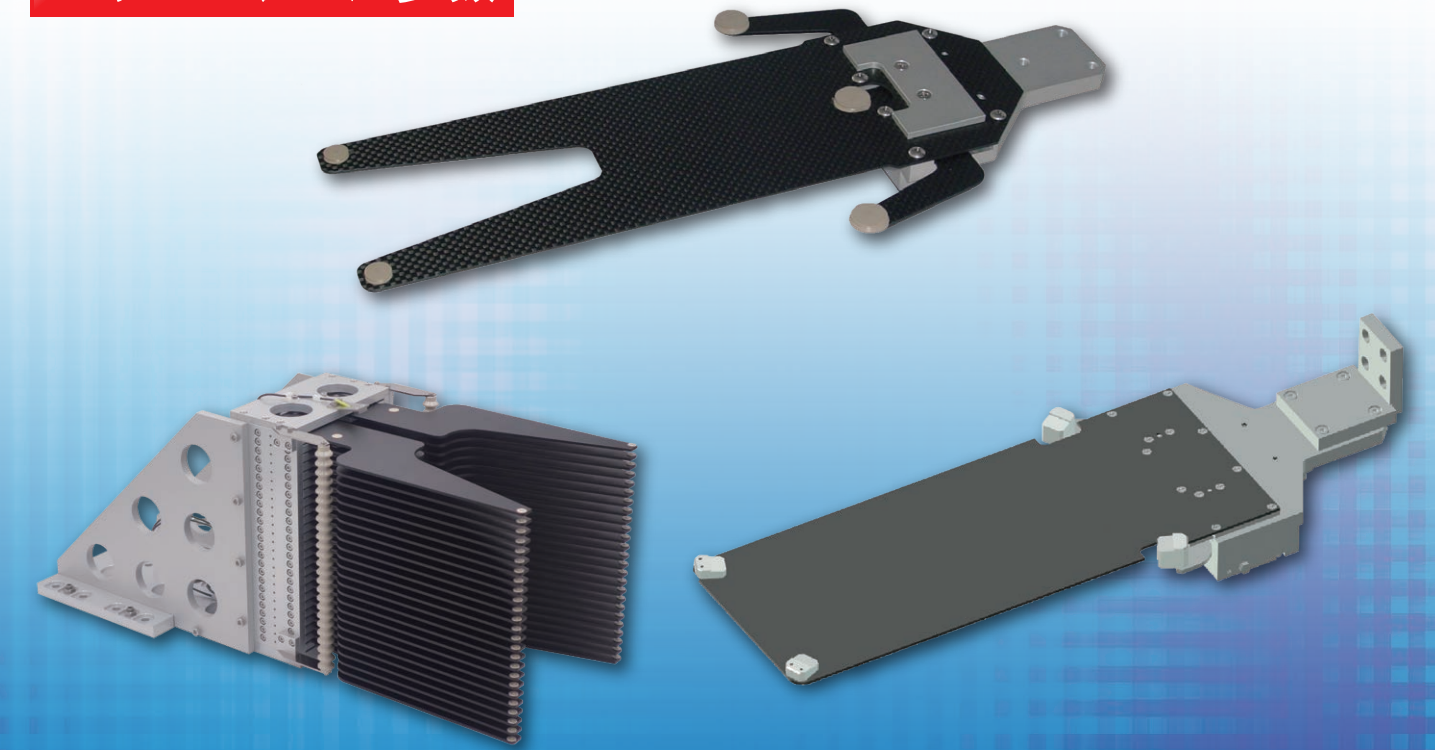
※このカタログに記載の内容を予告なく一部変更する場合があります。



# ウエハ・液晶搬送用ハンド

実績豊富

バリエーション多数



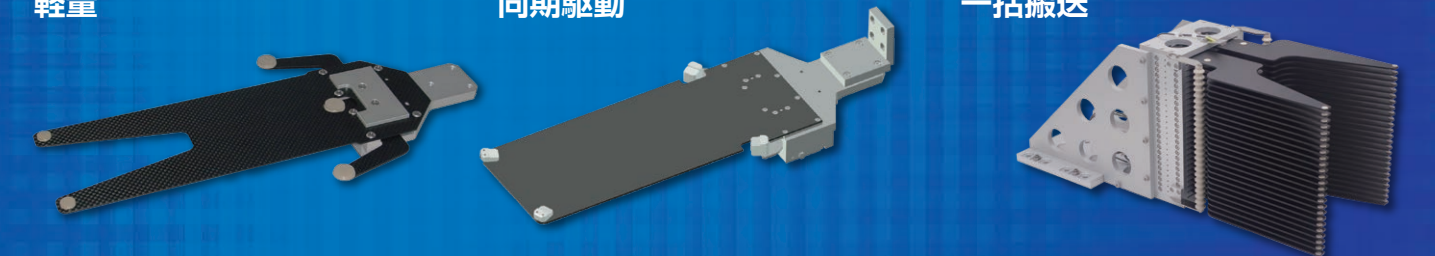
### 枚葉型ウエハハンド

**WHA** シリーズ  
軽量

**WHF** シリーズ  
同期駆動

### パッチ型ウエハハンド

**WHB** シリーズ  
一括搬送



### 吸着式ハンド

**WHK** シリーズ  
協働ロボット対応

**LCH** シリーズ  
液晶ガラス搬送用



●●●●●●●●



# 枚葉型ウエハハンド (全2シリーズ)

累計販売実績 **1200** 台以上!

## WHA シリーズ 軽量

- 片側駆動で軽量
- カセットへの取出に最適

- ★特殊事例：防水仕様
- 駆動部をシーリング。
  - CFRPフォーク部をフッ素コーティング。
  - ウエハの洗浄工程に。



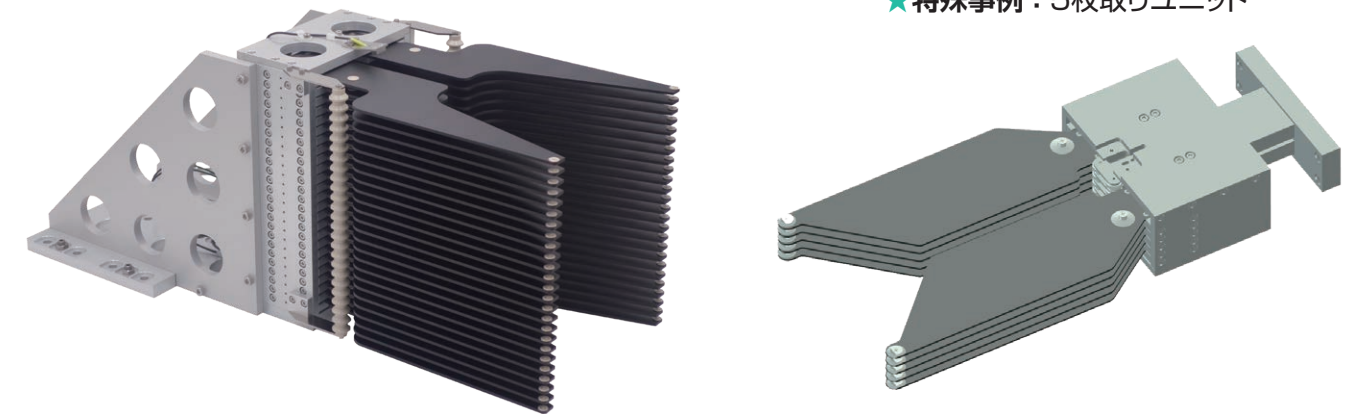
# バッチ式ウエハハンド (全1シリーズ)

累計販売実績 **1600** 台以上!

## WHB シリーズ 一括搬送

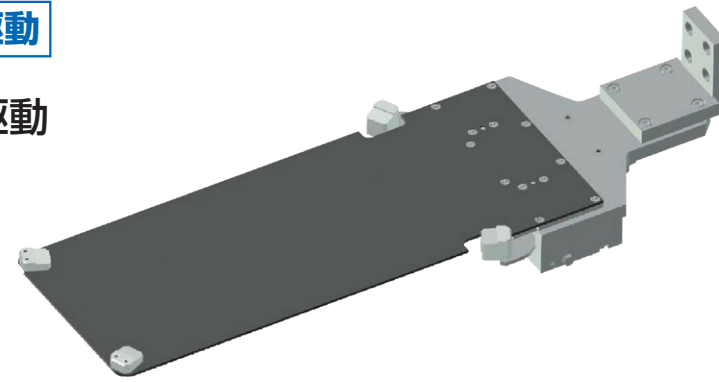
- 最大25枚のウエハを一括搬送
- お客様のご使用に合わせて設計・製作

★特殊事例：5枚取りユニット



## WHF シリーズ 同期駆動

- サイドアームとフォークが同期駆動
- ステージに置かれたウエハを上面から把持



# 吸着式ウエハ・液晶用ハンド (全2シリーズ)

累計販売実績 **800** 台以上!

## WHK シリーズ

協働ロボット対応

- ★特殊事例：  
協働ロボット (UR3)  
向けウエハハンド



UR以外のロボットにも対応可。お気軽にご相談ください。

## LCH シリーズ

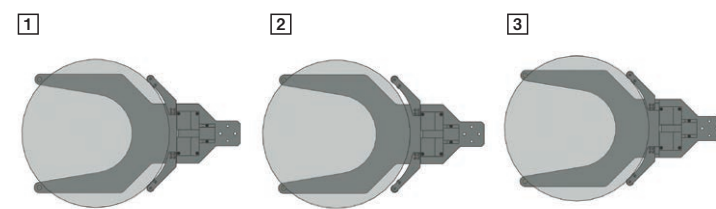
液晶ガラス搬送



自動車用ガラス、液晶パネルなどガラス搬送用ハンドを  
特殊対応致します。

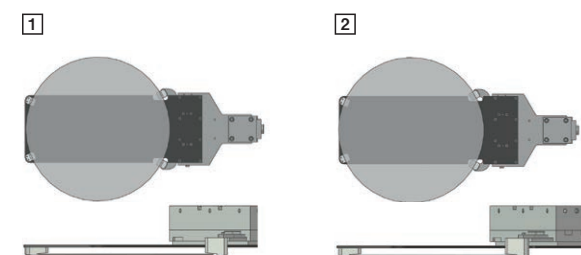
### 枚葉型ウエハハンドのクランプ方法

#### WHAクランプ



- ① ロボットの位置決めでウエハのクランプ高さを合わせる
- ② ロボットでウエハハンド前方の受け皿にウエハを合わせる
- ③ サイドアームを動かし、ウエハをクランプする

#### WHFクランプ



- ① ロボットの位置決めでウエハのクランプ高さを合わせる
- ② 両側駆動なので、そのままクランプして搬送できます。