

总高度低、兼用范围广的蟹式平行卡爪。

备有CAD数据。申请表请参见 **▶410P**

特点

■小型、轻量、结构紧凑。

总高度低，可有效利用有限的空间。

本体采用简洁紧凑结构。

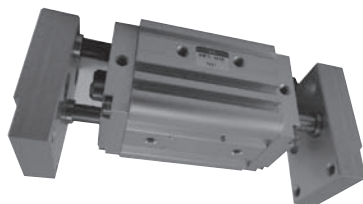
■夹持力强。

采用双活塞机构，夹持力强。

■行程长，适合各种大小的工件。

爪的驱动行程长，无需进行兼用调节。

不进行清洁包装。



HMFC-16AS

型号表示方法

标准 HMFC-16AS

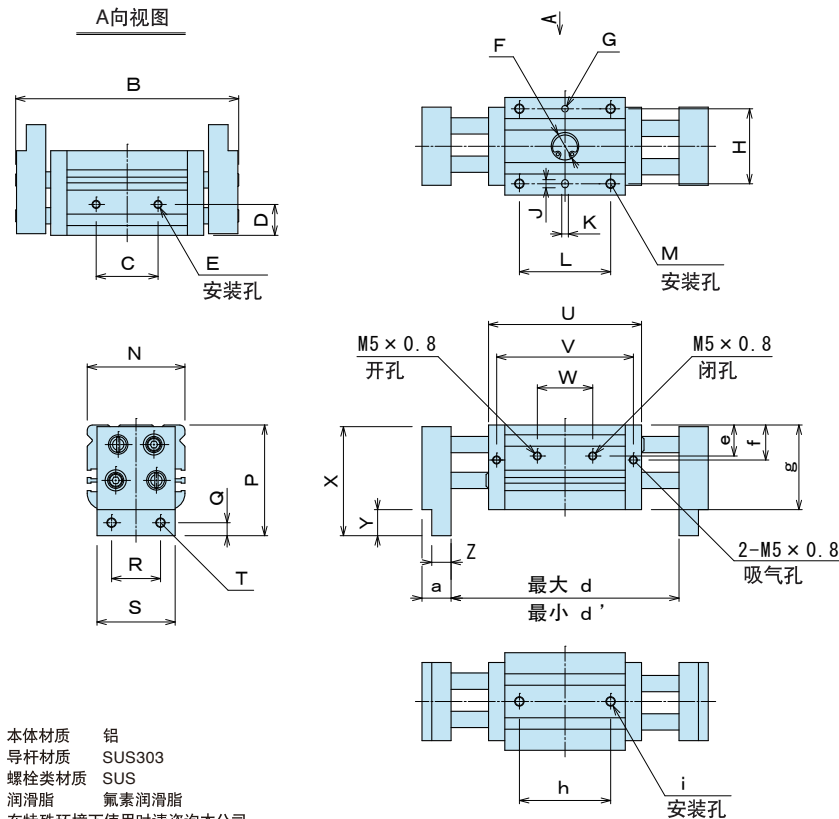
选项 HMFC-16AS - ET3S2 - Z HMFC-16AS附带2个无触点开关。

| 尺寸 | | 传感器及数量 | | | | 选项 | |
|------|------|--------|------|-------|----|----|----|
| 记号 | 名称 | 记号 | 名称 | 记号 | 名称 | 记号 | 名称 |
| 16AS | ET3 | 无触点3芯 | ER2L | 无触点2芯 | | | |
| 20AS | ET3L | 无触点3芯 | E24 | 有触点2芯 | | | |
| | ER3 | 无触点3芯 | E24L | 有触点2芯 | | | |
| | ER3L | 无触点3芯 | E25 | 有触点2芯 | | | |
| | ET2 | 无触点2芯 | E25L | 有触点2芯 | | | |
| | ET2L | 无触点2芯 | S1 | 传感器1个 | | | |
| | ER2 | 无触点2芯 | S2 | 传感器2个 | | | |
| | | | Z | 特殊规格 | | | |

外形图

■HMFC-16AS・20AS（最适合夹持力80N~250N）

HMFC-□□AS 标准



规格

| 型号 | HMFC-16AS | HMFC-20AS |
|--------------------------------|---------------------|-----------|
| 驱动源 | 空气0.3~0.7MPa | |
| 润滑 | 无注油或1号透平油 (ISOVG32) | |
| 环境温度 (°C) | 5~60 | |
| 驱动行程 (mm) | 30 | 40 |
| 气缸直径 (mm) | φ16×2 | φ20×2 |
| 活塞杆直径 (mm) | φ8 | φ10 |
| 内部容积 [往复] (cm ³ /次) | 9.05 | 18.8 |
| 重复精度 (mm) | ±0.1 | |
| 本体质量 (kg) | 0.54 | 0.9 |

| 型号 | B | C | D | E | F | G | H | J | K | L | M |
|-----------|-----|----|----|-------------|--|--------------------------------------|----|---|-------------------------------------|----|-------------|
| HMFC-16AS | 116 | 28 | 15 | 2-M5×0.8深7 | φ17 ^{+0.034} _{0.016} 深1.85 | φ3 ^{+0.025} ₀ 深3 | 36 | 4 | 3 ^{+0.025} ₀ 深3 | 38 | 4-M5×0.8深10 |
| HMFC-20AS | 137 | 38 | 19 | 2-M6×1.0深10 | φ17 ^{+0.034} _{0.016} 深1.85 | φ4 ^{+0.03} ₀ 深4 | 46 | 5 | 4 ^{+0.02} ₀ 深4 | 56 | 4-M6×1.0深12 |

| 型号 | N | P | Q | R | S | T | U | V | W | X | Y | Z | a | d | d' | e | f |
|-----------|----|----|---|----|----|------------|----|----|----|----|----|--------------------------------|----|-----|-----|----|------|
| HMFC-16AS | 50 | 58 | 5 | 28 | 38 | 2×2-M5×0.8 | 80 | 70 | 24 | 57 | 14 | 13 ⁰ _{0.1} | 15 | 116 | 86 | 15 | 20.5 |
| HMFC-20AS | 60 | 68 | 8 | 30 | 48 | 2×2-M6×1.0 | 94 | 84 | 34 | 67 | 16 | 12 ⁰ _{0.1} | 18 | 140 | 100 | 19 | 21.5 |

| 型号 | g | h | i |
|-----------|----|----|-------------|
| HMFC-16AS | 44 | 38 | 2-M5×0.8深8 |
| HMFC-20AS | 52 | 56 | 2-M6×1.0深12 |