

总高度低、兼用范围广的蟹式平行卡爪。

特点

■小型、轻量、结构紧凑。

总高度低，可有效利用有限的空间。
本体采用简洁紧凑结构。

■夹持力强。

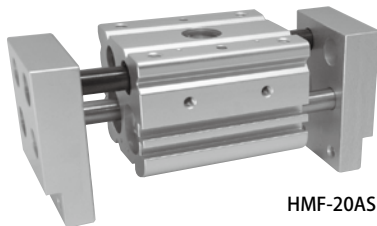
采用双活塞机构，夹持力强。

■行程长，适合各种大小的工件。

爪的驱动行程长，无需进行兼用调节。

■食品制造工序用规格(选项)。

使用食品机械用润滑脂 (NSF H1)。



HMF-20AS

型式表示方法

标准----- HMF-12AS

选项----- **HMF-16AS-L1-ET3S2-MY** -----
HMF-16AS的长行程型 附带2个无触点开关，爪的安装方向变更90°。

型式		尺寸		行程		传感器及数量				选项	
记号	名称	记号	名称	记号	名称	记号	名称	记号	名称	记号	名称
HMF	普通	12AS	普通	无记号	普通	ET3	无触点3芯	ER2L	无触点2芯	MY	爪方向变更
HMF-□□-L1	长行程型	16AS	L1	L1	长行程型	ET3L	无触点3芯	E24	有触点2芯	FD1	食品机械用润滑脂
HMF-□□-L2	长行程型	20AS	L2	L2	长行程型	ER3	无触点3芯	E24L	有触点2芯	Z	特殊规格
HMF-□□-B1	直线导轨型	25AS	B1	B1	直线导轨型	ER3L	无触点3芯	E25	有触点2芯		
HMF-□□-B2	直线导轨型	32AS	B2	B2	直线导轨型	ET2	无触点2芯	E25L	有触点2芯		
		40AS				ET2L	无触点2芯	S1	传感器1个		
						ER2	无触点2芯	S2	传感器2个		

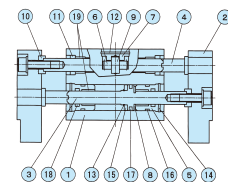
※12AS除外

规格

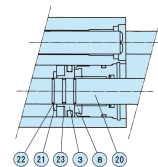
型号	HMF-12AS			HMF-16AS			HMF-20AS			HMF-25AS HMF-25AS-B			HMF-32AS HMF-32AS-B			HMF-40AS HMF-40AS-B			
	标准	L1	L2	标准	L1	L2	标准	L1	L2	标准	L1	L2	标准	L1	L2	标准	L1	L2	
驱动源	空气0.3~0.7MPa																		
润滑	无注油或1号透平油 (ISOVG32)																		
环境温度 (°C)	5~60																		
驱动行程 (mm)	20	30	60	80	40	80	100	50	100	120	70	120	160	100	160	200			
气缸直径 (mm)	φ12×2	φ16×2	φ20×2	φ25×2	φ32×2	φ40×2													
活塞杆直径 (mm)	φ6	φ8	φ10	φ12	φ16	φ20													
内部容积 [往复] (cm³/次)	3.39	9.05	18.1	24.1	18.8	37.6	47	37.7	75.4	90.5	84.4	145	193	226	301	377			
重复精度 (mm)	±0.1																		
本体质量 (kg)	0.31	0.54	0.95	1.12	0.9	1.58	1.77	1.7	1.12/1.16 B1/4.06	1.22/3 B2/4.13	2.8	1.13/8 B1/5.97	1.24/8 B2/7.2	5.7	1.17/8 B1/10.1	1.28/8 B2/11.8			

内部结构图、零件及密封件列表

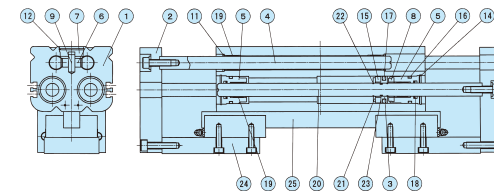
■HMF-12AS~25AS (标准行程)



■HMF-32AS/40AS (标准行程)
HMF-16AS~40AS-L1L2 (长行程)



■HMF-25AS~40AS-B1B2



零件列表

编号	名称	材质	编号	名称	材质	编号	名称	材质
1	本体	铝	10	垫圈 ※	碳钢	19	衬套	
2	母爪	铝	11	滚针轴承密封		20	活塞杆	不锈钢
3	活塞	不锈钢	12	挡圈	不锈钢	21	磁铁固定器	不锈钢
4	导杆	不锈钢	13	挡圈	不锈钢	22	活塞固定弹簧	不锈钢
5	缸盖	铝	14	挡圈	不锈钢	23	O型环	
6	小齿轮	碳钢	15	磁铁		24	操作板	铝
7	小齿轮盖	不锈钢	16	气缸垫		25	轴承	
8	缓冲垫		17	活塞密封件				
9	小齿轮轴	不锈钢	18	活塞杆密封件				

※仅12AS, 16AS安装

密封件列表

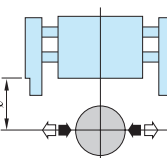
编号	HMF-12AS	HMF-16AS-L1,L2	HMF-20AS-L1,L2	HMF-25AS-L1,L2 HMF-25AS-B1,B2	HMF-32AS-L1,L2 HMF-32AS-B1,B2	HMF-40AS-L1,L2 HMF-40AS-B1,B2
16	S-10	S-14	S-18	P-21	S-29	S-36
17	PSD-12	PSD-16	PSD-20	PSD-25	PSD-32	PSD-40
18	MYA-6	MYA-8	MYA-10	MYA-12	MYA-16	MYA-20
23	—	S-5	S-7	S-9	S-12	S-16

性能数据

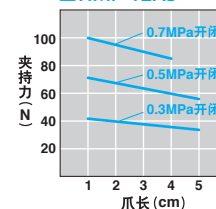
夹持力

是指在各供给压力 (MPa) 下卡爪的爪长 l 所对应的作用于开启方向、关闭方向的力。

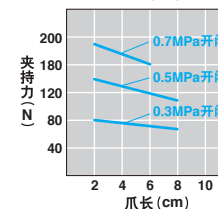
开启方向 (←) ————
关闭方向 (→) ————



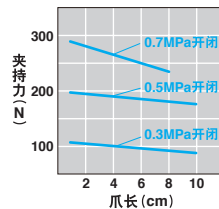
■HMF-12AS



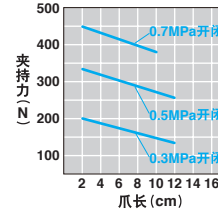
■HMF-16AS



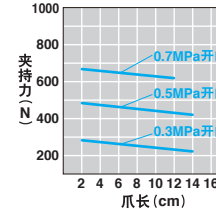
■HMF-20AS



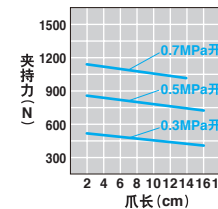
■HMF-25AS



■HMF-32AS



■HMF-40AS

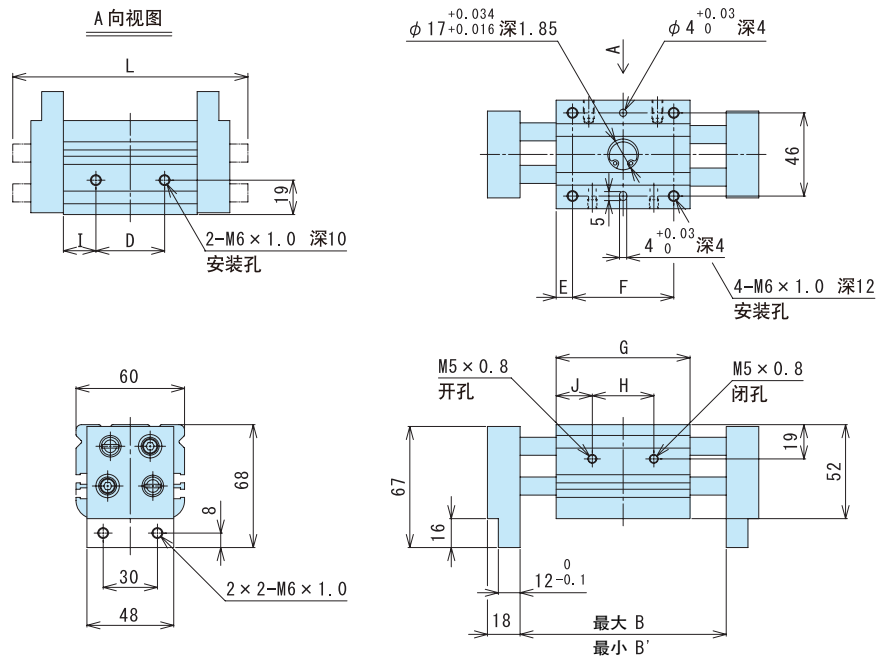


卡爪
LHA
LHB·G
LHC
BSA
BHA·G
BHE
HA
HC
HLC
HLF
HMF
HG
HK
HLG
HLA·G
HLB·G
HH
HHC·D
HHCT
HHE
HJQ
HMD
HB
HJD
HJ
HD

外形图

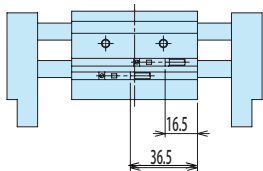
■HMF-20AS (最适合夹持力100N~250N)

HMF-20AS 标准、L1、L2



	B	B'	C	D	E	F	G	H	I	J	K	L
标准	114	74	56	38	9	56	74	34	18	20	9	—
L 1	197	117	96	54	6.5	104	117	54	31.5	31.5	10.5	196
L 2	233	133	112	70	6.5	120	133	70	31.5	31.5	10.5	232

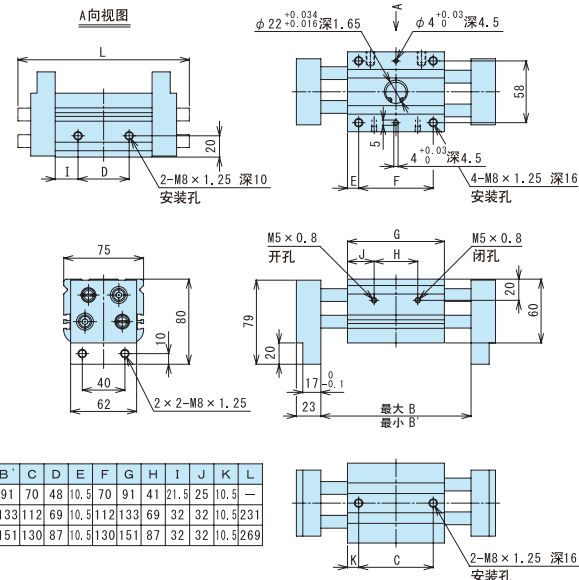
HMF-20AS-E□S□



备有CAD数据。申请请参见 **▶410P**

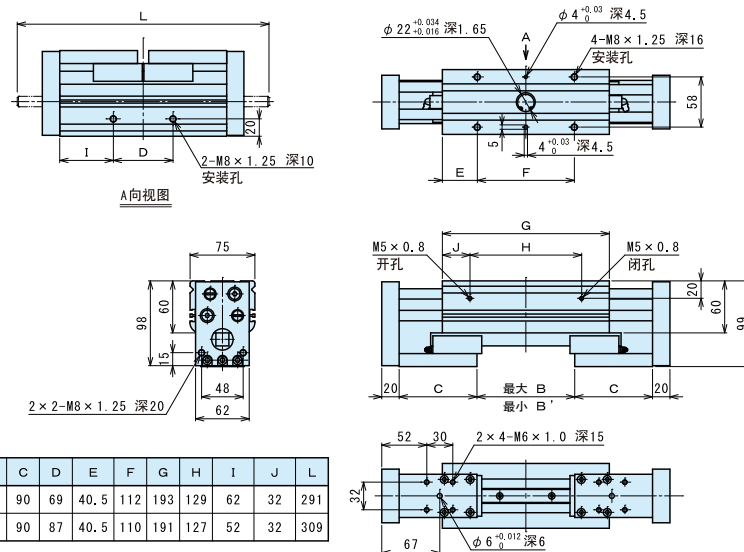
■HMF-25AS (最适合夹持力150N~350N)

HMF-25AS 标准、L1、L2



	B	B'	C	D	E	F	G	H	I	J	K	L
标准	141	91	70	48	10.5	70	91	41	21.5	25	10.5	—
L 1	233	133	112	69	10.5	112	133	69	32	32	10.5	231
L 2	271	151	130	87	10.5	130	151	87	32	32	10.5	269

HMF-25AS-B1·B2



	B	B'	C	D	E	F	G	H	I	J	K	L
B 1	113	13	90	69	40.5	112	193	129	62	32	291	—
B 2	131	11	90	87	40.5	110	191	127	52	32	309	—

卡爪
LHA
LHB·G
LHC
BSA
BHA·G
BHE
HA
HC
HLC
HLF
HMF
HG
HK
HLG
HLA·G
HLB·G
HH
HHC·D
HHCT
HHE
HJQ
HMD
HB
HJD
HJ
HD

